

www.optibelt.com

optibelt

Productos y aplicaciones

SERVICE TOOLS



optibelt TT 3



Frecuencímetro para la medición universal de pretensados de correas trapezoidales, correas dentadas y correas nervadas

El frecuencímetro Optibelt TT 3 lleva seguridad a sus transmisiones.

El consecuente perfeccionamiento de la técnica de medición de frecuencias hace posible el registro individual de datos de todas las transmisiones por correa.

Se visualiza directamente en Hertz [Hz], entrando parámetros de la correa, en Newton [N].

optibelt TT 3



Características técnicas

Gama de medición
de 10 a 600 Hz

Resolución
< 100 Hz: 0,1 Hz
> 100 Hz: 1,0 Hz

Valores de entrada
Largo del
ramal ≤ 10000 mm
Peso de la
correa < 10000 g/m
Fuerza del
ramal 1-60000 N

Sensor
acústico, con supresión
electrónica de ruidos
perturbantes

Visualización
LCD, 2 líneas de
16 dígitos cada una

Abastecimiento de corriente
– a elección –
Pilas 2 x 1,5 V
células
Mignon (AA)
Acumulador 2,4 V, 1000 mAh

Gama de temperatura
de +5 °C a +70 °C

Dimensiones
205 x 95 x 40 mm
(sin sensor)

Peso
230 g (sin pilas/acumulador)

Gamas de aplicación

- Construcción de maquinaria en general
- Industrias de vehículos utilitarios / automovilística
- Construcción de maquinaria agrícola
- Aparatos domésticos y máquinas de oficina

Ventajas especiales

- Subdivisión de la base de datos predefinida según grupos de productos
- Determinación rápida y sencilla del pretensado de la correa
- Medición sin contacto, de repetición exacta
- Amplia gama de medición de 10 a 600 Hz
- Visualización en Hertz [Hz] o Newton [N]
- Gran exactitud de medición
- Ajuste con las recomendaciones de pretensado de Optibelt
- Evaluación cualitativa del resultado de medición
- Almacenamiento de propios records de datos
- Manipulación sencilla
- Cabeza de medición universal para mediciones confortables
- Comunicación de los datos vía PC incl. software

optibelt *SERVICE KIT*

Protección medioambiental rentable y, por consiguiente, posibilidades para reducir la energía y los gastos pueden conseguirse de un modo fácil y rápido con medios auxiliares sencillos. El objetivo debería ser el explotar de un modo más rentable las transmisiones de potencia existentes, pudiendo aliviar la realización de cada proposición individual el medio ambiente de inmediato y con suma efectividad. Se aumenta el rendimiento útil y, además, todos podrán comprender los gastos totales de las transmisiones con correas y poleas de Optibelt.

La realización de la reducción de gastos o bien de energía puede tener lugar de un modo fácil y rápido con medios auxiliares, ayudas de mantenimiento sencillos. La amplia oferta de servicios de Optibelt ha sido ampliada en un módulo más. El práctico SERVICE KIT contiene un sinnúmero de ayudas para el mantenimiento con las que se puede llevar a cabo una serie de optimizaciones en las transmisiones existentes. En detalle, el SERVICE KIT contiene los siguientes útiles de ayuda:

- Optibelt Service-Box: con una selección de medios provechosos para ayudarse con rapidez in situ
- Optibelt laser pointer II: para la alineación correcta de la polea
- Optibelt Tension Notebox: para una documentación perpetua de los valores de pretensado en la respectiva transmisión
- frecuencímetro Optibelt TT mini S: para la medición sencilla del pretensado óptimo de la correa.



optibelt Tension Notebox

El ajuste correcto del pretensados es de una importancia decisiva para el aprovechamiento óptimo técnico y económico de transmisiones Optibelt de primera calidad. Las acreditadas pegatinas "Tension Notes" de Optibelt documentan los valores prescritos para los métodos de pretensado correctos en caso de necesidad y, de este modo, informan en el futuro a los montadores de un modo fiable y sin tener que andar buscando largo tiempo. De esta manera se pueden llevar a cabo con más rapidez y exactitud los trabajos de montaje y mantenimiento. Bajan los gastos. Sube la utilidad total de la transmisión Optibelt para el cliente.



optibelt TT mini S



... con cuello de cisne flexible para mediciones fáciles, particularmente en sitios de difícil acceso.

El frecuencímetro Optibelt TT mini S sirve para revisar el pretensado de correas de transmisión midiendo la frecuencia. Este medidor nuevamente desarrollado, gracias a su forma de construcción compacta ofrece posibilidades de aplicación universales para transmisiones en la construcción de maquinaria, en la industria automovilística y en muchos otros casos de uso. De un modo sencillo y rápido se pueden revisar correas trapezoidales, correas nervadas y correas dentadas en lo referente a sus valores de pretensado.

El TT mini S ofrece otras ventajas más:

- visualización en Hertz [Hz]
- mayor gama de medición de 10 a 600 Hz
- mediciones sencillas y repetibles con exactitud
- pequeña y compacta forma de construcción (tamaño de un móvil)
- función automática de apagado
- calibración de fábrica y recepción CE

Una vez encendido, el aparato está dispuesto de inmediato para la medición. Golpeando con los dedos o con otro objeto se hace vibrar la correa pretensada. La cabeza de medición se pone sobre la correa a medir, el TT mini S comienza a medir y muestra el resultado en hercios [Hz]. La constitución, el color y el tipo de la correa no ejercen influencia alguna sobre la medición, se toma de base un principio acústico de medición. Las recomendaciones para el pretensado pueden extraerse de las prescripciones de Optibelt y del cálculo CAP o pueden calcularse a mano.

Optibelt TT mini S – ¡Seguridad para una larga vida de la correa!

Características técnicas

Visualización:

LCD, dos líneas

Gama de medición:

de 10 a 600 Hz

Exactitud de medición:

10-400 Hz: +/- 1%

> 400 Hz: +/- 2%

Resolución:

10-99,9 Hz: 0,1 Hz

> 100 Hz: 1 Hz

Sensor:

acústico, con supresión electrónica de los ruidos perturbantes

Abastecimiento de corriente:

pilas 2 x Micro (células AAA)

Consumo de corriente:

máx. 12 mA

Tiempo de trabajo:

> 48 horas de medición permanente (en dependencia de la calidad de las pilas colocadas), apagado automático después de 5 minutos

Dimensiones:

110 x 50 x 25 mm

Peso:

≤ 100 g

Homologación:

Recepción CE

Calibración de fábrica

Accesorios:

Pilas, bolsa

diversiaTEC
TECHNOLOGY MOTION

optibelt Service-Box



Si es demasiado poco el pretensado de las correas trapezoidales y de las cintas nervadas, estas sufren resbalamientos innecesarios difícilmente perceptibles. Este deslizamiento adicional puede conllevar pérdidas térmicas innecesarias. Si, por el contrario, el pretensado es excesivo, en las correas trapezoidales y en las cintas nervadas se produce una deformación indeseada de la estructura de la correa y cinta y un mayor calentamiento propio. En las correas dentadas demasiado o poco pretensadas los dientes no agarran ya como deben y se deforman adicionalmente. Esta deformación innecesaria lleva en todos los casos, igualmente que la fricción, a pérdidas térmicas que pueden evitarse fácilmente.

Contenido

- 4 Optikrik tipo 0, I, II, III
- 1 set de galgas para correas trapezoidales y poleas acanaladas
- 1 cinta métrica, 3 m
- 1 bolígrafo con mina de plata, en una estable caja de plástico
- 1 set de galgas para acanaladuras de cintas nervadas

La Service-Box de Optibelt está prevista como ayuda para muchos campos de aplicación in situ.

Las distancias entre ejes, los largos de las correas y los diámetros de las poleas pueden medirse de manera rápida y sencilla con la cinta métrica flexible hecha de tejido.

Con las galgas de acanaladuras pueden identificarse de una manera sencilla y rápida las correas y las poleas. Particularmente pueden revisarse con éstas también los flancos de las acanaladuras de las poleas acanaladas en lo que se refiere a errores angulares y al desgaste.

Eventuales marcados de las correas tales como medidas, signos de aviso, etc., pueden hacerse sobre la correa con el bolígrafo especial con mina de plata y son claramente legibles.

La obligatoria presión con el pulgar – para el tensado de la correa – se suprime gracias al medidor de pretensado Optikrik.

La aplicación y el control del pretensado de la correa con el Optikrik, facilita al montador los trabajos de mantenimiento y aumenta la seguridad de las transmisiones.

¡... para la ayuda rápida in situ!

optibelt laser pointer II



Propiedades del Optibelt laser pointer II:

El Optibelt laser pointer II facilita el alineamiento de las transmisiones por correa.

Las poleas son alineadas entre sí a través de las superficies frontales o bien laterales.

Esta manipulación reglamentaria mejora considerablemente el funcionamiento y la duración de la correa.

1. Aplicación sencilla para transmisiones por correa
2. Potencia láser < 5 mW
3. Proyección lineal alineada con exactitud
4. Mediciones de descentramientos paralelos y angulares
5. Más seguridad de funcionamiento de las transmisiones
6. Método de medición exacta que ahorra tiempo
7. Aplicación sencilla



**homologación CE
certificación FDA**

Alineamiento de la correa

Poner tres imanes meta en el lado frontal de la polea a aprox. 0°, 90° y 270°.

El optibelt laser pointer II se sujeta en el lado frontal de la contrapolea; si fuese necesario, se usa la placa magnética (Atención: diferencia de líneas láser).

El optibelt laser pointer II se enciende y se dirige hacia los imanes meta.

En las poleas que no son magnéticas hay que usar una cinta adhesiva doble cara que sea resistente.

El alineamiento exacto de la transmisión (horizontal y vertical) se tiene si los tres imanes meta visualizan el rayo láser en la misma marcación.

Si fuese necesario se alinea la transmisión y se controla de nuevo.

Características técnicas

Láser: Clase II M
EN 60825-1

Potencia de salida: ≤ 5 mW

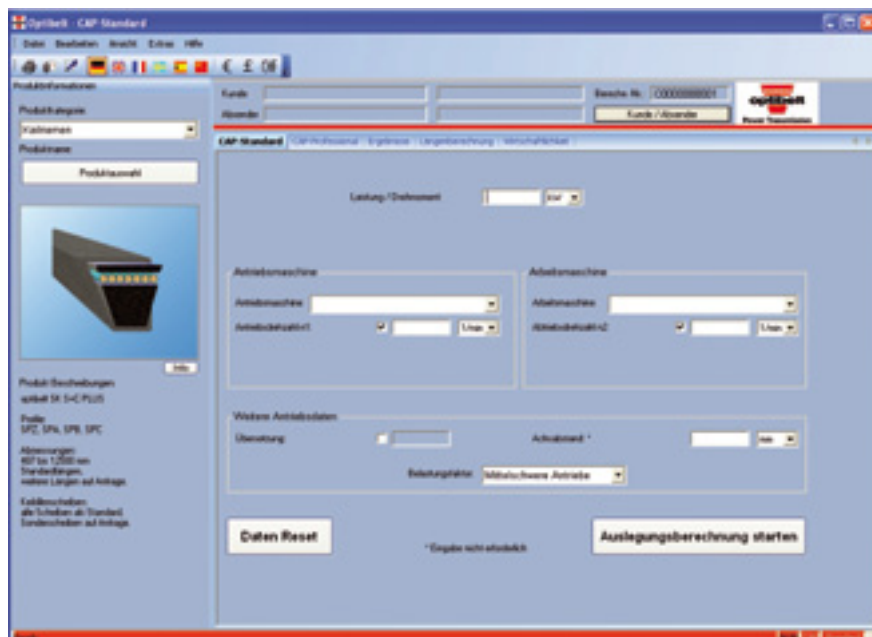
Longitud de onda del láser: 635 nm

Exactitud de medición: < 0,5 mrad
plano-parallelismo a la superficie magnética

Carcasa: latón, niquelado

Abastecimiento de corriente: 1,5 V AA
célula de pila

optibelt CAP 6.0



Programa de cálculo de transmisiones

El programa de cálculo de transmisiones Optibelt CAP se usa en todo el mundo desde hace años para el cálculo y dimensionado de transmisiones por correa.

Optibelt presenta ahora la próxima generación: CAP 6.0. La nueva óptica presenta el dimensionado de la transmisión en una configuración fácil de comprender y hace posible un dimensionado o bien cálculo rápido y claro.

El usuario tiene a disposición diversas posibilidades de cálculo:

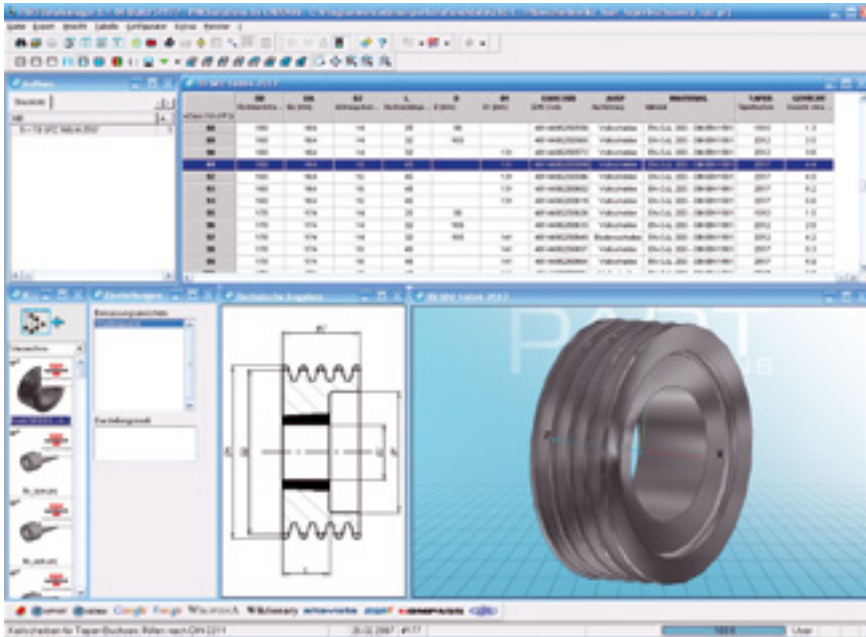
- cálculo de la potencia de transmisiones con correa trapezoidal, correas dentadas o correas trapezoidales nervadas
- dos diferentes interfaces de cálculo
- cálculo de la longitud

La interfaz de usuario de buena manipulación en el cálculo estándar CAP, permite un fácil dimensionado de las transmisiones.

El CAP Professional con una técnica más exigente, permite un dimensionado de las transmisiones en todas las variaciones y con muchos detalles.

La imagen total se completa con fotos de los productos y representaciones gráficas de la transmisión calculada.

optibelt poleas CAD



Oferta de servicio en Internet para constructores y desarrolladores

Pinche en www.optibelt.com para dibujos CAD online.

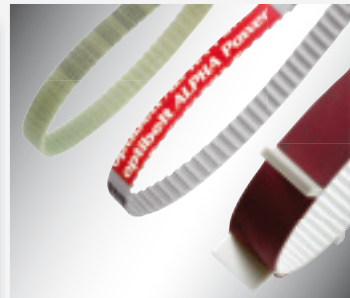
Poleas Optibelt plus – una oferta de servicio que, de inmediato, hace posible a los constructores y desarrolladores de obtener en Internet los dibujos CAD de las poleas estándar Optibelt.

Un catálogo interactivo de productos basado en la web con poleas trapezoidales acanaladas, poleas trapezoidales nervadas y poleas dentadas Optibelt, hace posible un acceso rápido y sin dificultades a muchas informaciones importantes. Las poleas se ofrecen en diversos formatos 2-D y 3-D. Los usuarios pueden descargar y asumir en su sistema de un modo sencillo y cómodo los dibujos ofrecidos.

optibelt *Vara de medición*

para correas trapezoidales,
correas dentadas y cintas nervadas

Gama de medición: 500-2500 mm, longitud interior (L_i)



optibelt
Power Transmission

Optibelt Messlatte zur Messung der Innenlänge
Optibelt Measuring Gauge for measuring the inside length

Alle ermittelten Innenlängen sind nur Anhaltswerte! Alle determined inside values are approximate!
Exakte Längenbestimmung nach DIN/ISO/AGMA Norm durchführen.
Exact length measurement according to DIN/ISO/AGMA-Standard.

Umrechnungstabellen Conversion table/Längenadditionswerte Length additional value

Optibelt Zahnriemen timing belts OMEGA / HTD / STD / ZE / ALPHA

Profil section	3M	5M	8M	14M	20	L	H	20H	T5/AT5	T10/MT10
L _i = L _e +	5	11	22	40	6	10	14	48	8	12

L_i Working Pitch length, L_e Belt Edge Datum length, L_e Außenlänge Outside length, L_e Beleglänge Effective length, L_i Innenlänge Inside length

Optibelt Schmalkeilriemen Wedge belts

Profil section	SPZ	3V/3V6	3VX/3V6X	SPB	SPB	3V/13V	SPC	AVX 10	AVX 13
L _i = L _e +	28	—	45	67	—	87	—	—	—
L _i = L _e +	—	42	—	—	80	—	51	80	—

Optibelt Klassische Keilriemen Classical V-belts

Profil section	B	2/10	A/13	B/17	30	C/22	35	B/32
L _i = L _e +	19	22	30	40	50	60	60	83

Optibelt Doppelkeilriemen Double section V-belts

Profil section	AA/14A	BB/18B	CC/18C
L _i = L _e +	28	32	60

Optibelt Rippenränder Ribbed belts

Profil section	R1	R1	RK	R1
L _i = L _e +	6	9	14	22

optibelt CUT II



Características técnicas

Ancho máx. del rollo:
750 mm

Largo máx. del rollo:
hasta 5800 mm

Largo mín. del rollo:
600 mm

Largo mín. del rollo:
130 mm
con dispositivo adicional
para correas cortas

Tensión del rollo:
automática con preselección
de 4 escalones

Conexión eléctrica:
400 V, trifásica, 50 Hz

Velocidad del árbol de corte:
regulable sin escalones;
30-300 min¹
con inversión del giro

Color:
azul

Dimensiones de la máquina:
largo: aprox. 3700 mm
ancho: aprox. 1600 mm
Alto: aprox. 1300 mm

La cortadora de rollos Optibelt CUT II ha sido desarrollada especialmente para el almacenamiento moderno del comercio técnico:

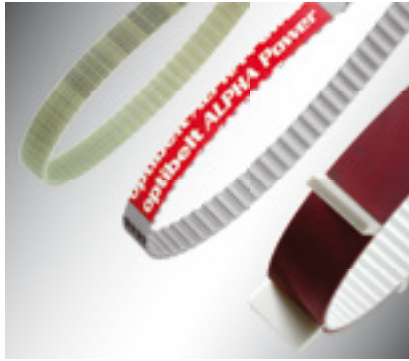
- para el recorte del rodillo de cualquier ancho de la correa
- para una manipulación sencilla
- para satisfacer la demanda inmediata de sus clientes
- para reducir las existencias en almacén y los costes de correas individuales
- corta todos los perfiles de correas dentadas y cintas nervadas corrientes

Propietario de todos los derechos de autor y de protección de prestaciones, además de los demás derechos a disfrute y de explotación: Grupo de empresas Arntz Optibelt, Höxter/Alemania. Cualquier disfrute, explotación, reproducción o cualquier entrega a terceros requiere la autorización anterior por escrito por el Grupo de empresas Arntz Optibelt, Höxter/Alemania.

Lista de Productos



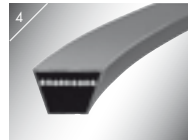
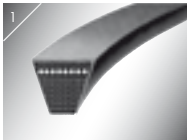
Power Transmission



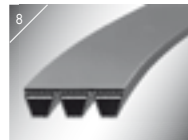
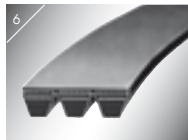
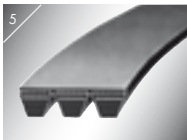
Made by Optibelt



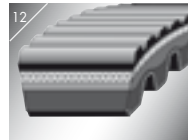
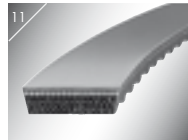
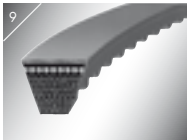
1 **optibelt RED POWER 3**
5 **optibelt KB RED POWER 3**
Correas trapeciales estrechas de alto rendimiento, sin mantenimiento



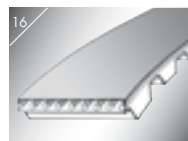
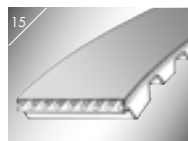
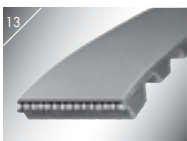
2 **optibelt BLUE POWER**
6 **optibelt KB BLUE POWER**
Correas trapeciales estrechas de alto rendimiento



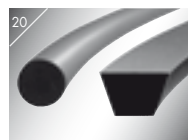
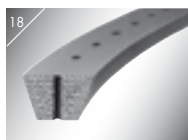
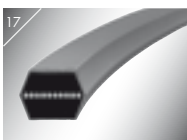
3 **optibelt SK**
7 **optibelt KB SK**
Correas trapeciales estrechas



4 **optibelt VB**
8 **optibelt KB VB**
Correas trapeciales clásicas



9 **optibelt Super E-POWER M=5**
Correas trapeciales de flancos abiertos, dentadas



9 **optibelt Super X-POWER M=5**
Correas trapeciales de flancos abiertos, dentadas



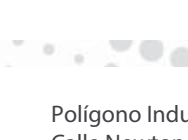
10 **optibelt Super KBX-POWER**
Correas múltiples Kraftband, de flancos abiertos, dentadas

11 **optibelt VARIO POWER**
Correas variadoras, de flancos abiertos, dentadas



12 **optibelt VARIO POWER**
Correas variadoras dobles, de flancos abiertos, dentadas

13 **optibelt ZR**
optibelt ZR linear
Correas planas dentadas



14 **optibelt OMEGA HL**
optibelt OMEGA HP
optibelt OMEGA FanPower
optibelt OMEGA linear
Correas planas dentadas de alto rendimiento

15 **optibelt ALPHA Power**
16 **optibelt ALPHA**
optibelt ALPHA linear / V
optibelt ALPHaflex
Correas planas dentadas de poliuretano

17 **optibelt DK**
Correas hexagonales

18 **optimat DE**
Correas trapeciales a metros, DIN 2216, agujereadas

19 **optibelt RB**
Correas estriadas

20 **optibelt RR / RR PLUS**
Correas redondas de poliuretano

20 **optibelt KK**
Correas trapeciales de poliuretano

21 **optibelt KS**
Poleas trapeciales

22 **optibelt ZRS5**
Poleas dentadas

23 **optibelt RBS**
Poleas estriadas

24 **optibelt SERVICE KIT**